

Cykel Score

– når chips sætter gang i cyklisterne

CykelScore er et helt nyt kampagnekoncept til fremme af cykeltrafik. Deltagernes indsats eksponeres online på internettet, og de præmieres året rundt. Metoden er aldrig demonstreret før, og projektet har store potentialer, nationalt og internationalt.



Figur 1. Et checkpoint er en elektronisk RFID chiplæser med trådløs dataforbindelse. Chippen sidder i egerne.

Civilingeniør Troels Andersen, Fredericia Kommune
troels.andersen@fredericia.dk

Baggrund

Fredericia Cykelby har et mål om at øge cykeltrafikken med 50% - det kan kun nås ved at gå nye veje.

Kampagnerne Vi Cykler til Arbejde og Alle Børn Cykler har igennem mange år vist, at både børn og voksne gerne cykler mere, når der er konkurrencer og præmier. Imidlertid kræver det manuelle indtastninger og afkrydsninger. Forsinkelsen gør, at der ikke kan gives et fuldt opdateret billede af, hvem og hvor mange der cyklede lige i dag. Besværet holder også en del fra helt at tilmelde sig kampagnerne. Desuden kører kampagnerne kun i få uger hvert år.

Derfor var det et stort ønske at udvikle et nyt koncept til vedvarende cykelkampagner, baseret på en kost-effektiv tek-

nologi. Prisen for startinvesteringen måtte godt være høj, hvis bare investeringen pr. ny cykeltur blev lav.

CykelScore

Fredericia Cykelby har derfor udviklet et helt nyt koncept – CykelScore – hvor man eksponerer og præmierer god adfærd – jo oftere du cykler, jo større er din chance for præmier.

Cyklerne påmonteres en elektronisk chip og registreres derved hver gang, de ankommer til jobbet eller skolen. Hver chip har et unikt nummer. Deltagerne monterer selv chippen på cyklens eger med 2 plasticstrips og indtaster deres personoplysninger på hjemmesiden, således at chippen tilknyttes personen. Så skal de ikke gøre mere.

Når cyklen ankommer til skolen eller arbejdspladsen, bliver det automatisk registreret af en elektronisk boks – et checkpoint. På boksen viser et kvitteringslys, at cyklen er registreret. Bliver man ikke registreret om morgenen, kan det også ske på hjemturen,

da man blot skal registreres 1 gang dagligt. Kommer man forbi andre checkpoints i løbet af dagen, giver det ekstra CykelScore og dermed flere lodder i lotteriet.

Boksen skal have kontakt til arbejdspladsens trådløse internet. Hvis dette ikke er muligt, anvendes en 3G dataforbindelse. Data tidsstemples og overføres løbende.

Cykel Score skal få skoleelever og medarbejdere til at konkurrere om at have flest cykeldage. Ved at lave registreringen elektronisk er det utrolig nemt at være med, og kampagnen kører kontinuerligt året rundt – populært sagt 12 gange så lang tid som Vi Cykler til Arbejde.

Det koster ikke noget for arbejdspladserne og cyklisterne at deltage.

Alle data er fortrolige og benyttes kun til statistik og til kontakt med deltagerne. Alle deltagere kan stoppe straks, hvis de ønsker det.

Med Cykel Score holdes der hele tiden øje med, hvor tit der cykles til arbejde. Arbejdspladserne/skolerne sammenlignes i

forhold til hinanden, og arbejdspladserne/skolerne kan konkurrere imod sig selv eller hinanden. Man kan vinde cykler, en god middag, gavekort og andre præmier.

Anvendelsen af RFID teknologien i forhold til at motivere borgerne til at cykle mere er helt ny i Danmark. Projektet vil i fuld skala demonstrere teknologien og dens påvirkning af brugerne i kombination med et kampagnekoncept. Konceptet er ikke tidligere blevet afprøvet i Danmark, men der er gode internationale erfaringer. I tilsvarende projekter på amerikanske skoler formår skolebørnene faktisk at cykle oftere end børnene på danske skoler.

www.CykelScore.dk

Hjemmesiden fungerer som en database, der modtager alle registreringerne, der lagres med oplysninger om sted, tidspunkt og ID. Brugere anfører mobiltelefonnummer og e-mail, hvilket giver mulighed for en tovejskommunikation med brugerne, herunder nyhedsbrev og brugerundersøgelser.

Hver deltager kan logge ind og se en opgørelse på dage, uger og måneder. For skolerne vises tallene klassevis, for hver skole og totalt for alle skoler. For arbejdspladserne vises tallene for hver afdeling, for hver arbejdsplads og totalt for alle arbejdspladser. Database kan genere udtræk af vindere, således at hver registreret cykeldag giver et lod i lotteriet – dermed kan selv de mindst aktive godt vinde, men de mest aktive har størst chancer. Passeres en boks flere gange på en dag, tæller det kun som 1 CykelScore, mens passage af 2 bokse på en dag giver en CykelScore på 2.

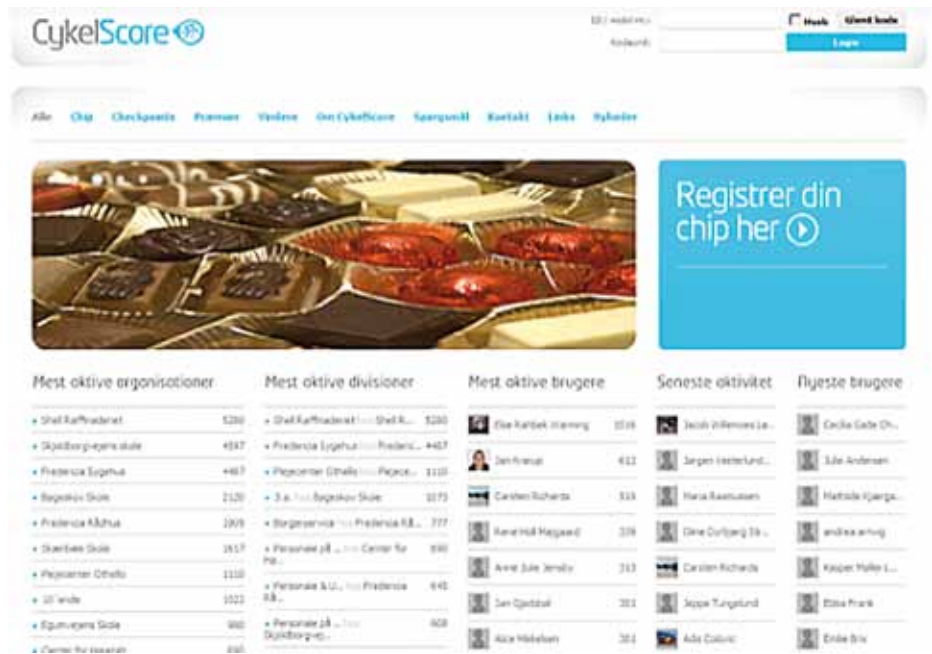
Hjemmesiden indeholder et administrationsmodul, som holder styr på checkpoints, deltagere, præmier mv. Et præmiemodul udtrækker det ønskede antal vindere inden for den brugergruppe og tidsperiode, som der ønskes.

CykelScore GPS App

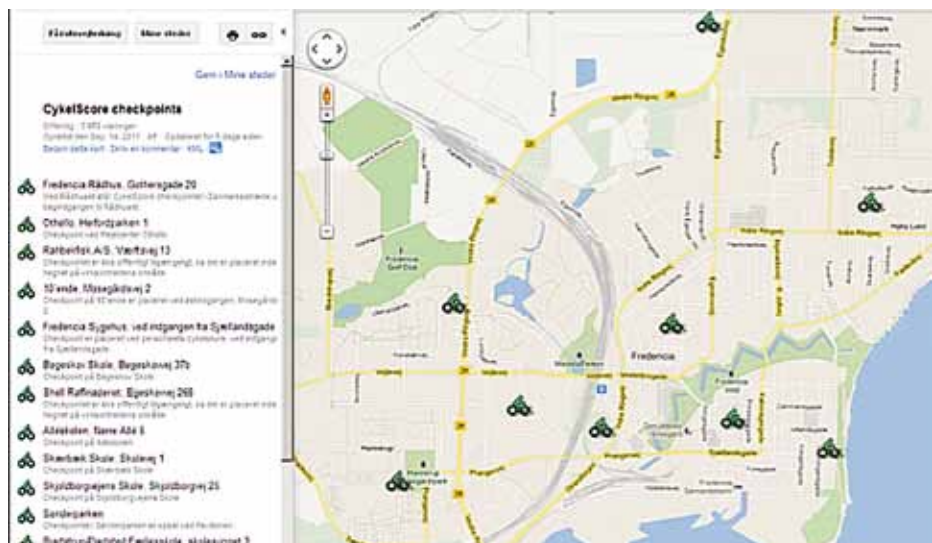
Systemet udvides med muligheden for at anvende GPS tracking – dette er muligt med 70% af de danske mobiltelefoner, som ved at anvende en gratis applikation automatisk får registreret cykelturene i CykelScore, uden brug af fysiske installationer.

App'en åbner mulighed for, at størstedelen af den danske befolkning potentielt kan deltage i CykelScore uden at have fået tildelt en RFID chip. Det vil være muligt at oprette virtuelle checkpoints i CykelScore, som kan fungere akkurat som almindelige RFID bokse i forbindelse med pointgivning.

Teknisk set er det en mobil hjemmeside, hvor brugeren kan checke ind på de virtuelle checkpoints, når der er opnået satellitforbindelse. Registreringerne sendes til



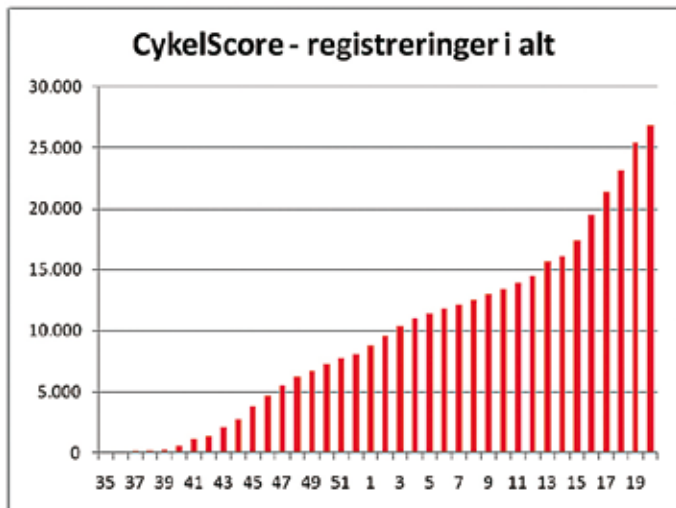
Figur 2. Hjemmesiden er konceptets omdrejningspunkt, hvor du kan se din status i forhold til kollegaer, andre arbejdspladser/skoler og resten af verden.



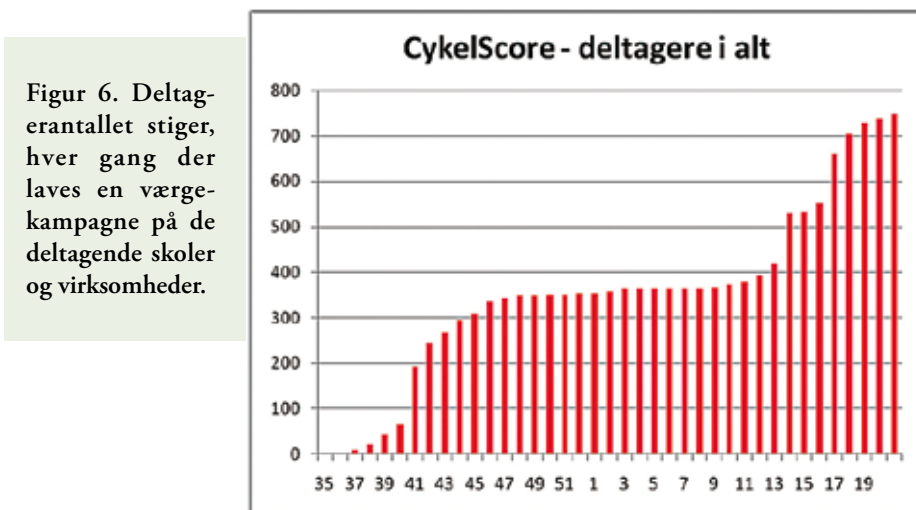
Figur 3. 18 checkpoints er fordelt rundt på arbejdspladser og skoler i hele byen.



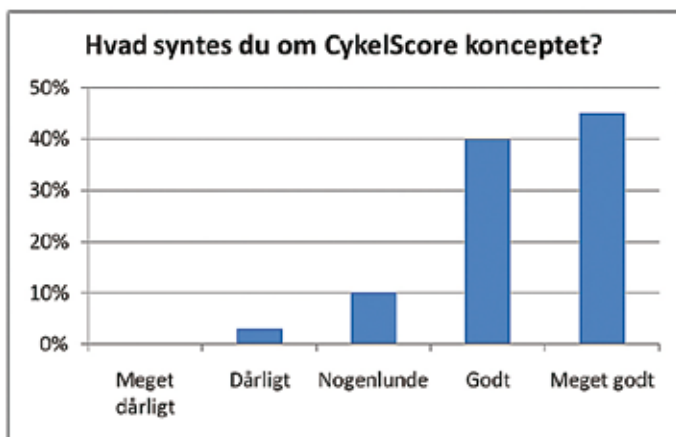
Figur 4. Man kan også benytte CykelScore med virtuelle zoner ved hjælp af en GPS mobiltelefon.



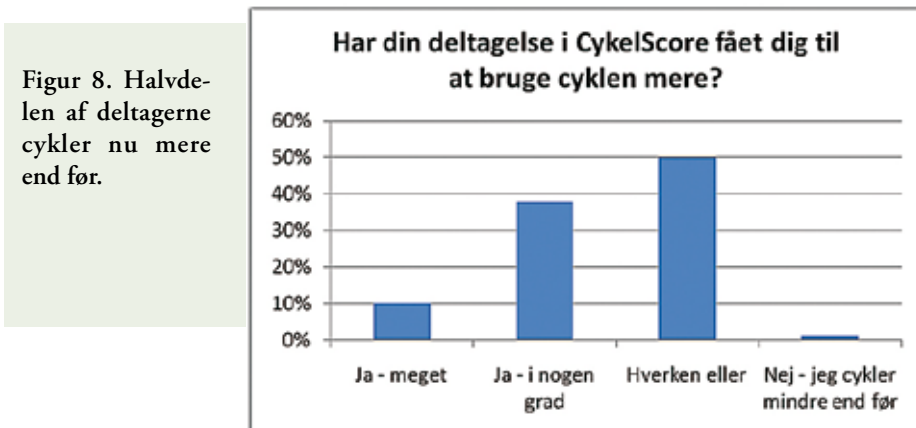
Figur 5. Registreringerne vokser uge for uge.



Figur 6. Deltagerantallet stiger, hver gang der laves en værgekampagne på de deltagende skoler og virksomheder.



Figur 7. 85% af deltagerne synes godt om konceptet.



Figur 8. Halvdelen af deltagerne cykler nu mere end før.

CykelScore databasen, som tjekker data og tildeler point. Loggen viser en liste over de sidste registreringer og CykelScoren i forhold til andre deltagere.

App'en er en lidt mere teknisk løsning end brug af chip, så den er mindre egnet for især børn og ældre.

Status

Fredericia Cykelby har anskaffet 18 bokse – checkpoints. På baggrund af en annoncering i pressen meldte 189 personer deres interesse, og ud fra dette blev 10 skoler, 6 arbejdspladser og 2 boligområder inviteret til at deltage. Projektet startede medio 2011, og der er indhentet en del erfaringer med cykelture og teknologien. Der er allerede registreret over 30.000 cykelture.

Streng taget behøver man ikke et lokalt checkpoint – Center for Høretabs medarbejdere har ønsket at deltage og benytter nu de andre checkpoints rundt i byen.

På baggrund af en samlet evaluering vil det blive vurderet, hvor store effekter projektet skaber. CykelScore er et koncept, som umiddelbart kan opskaleres til at dække hele Danmark, og alle kommuner, skoler og arbejdspladser er derfor velkomne til at deltage i CykelScore. Kommunerne kan stå som lokal initiativtager, men reelt kan både skoler og arbejdspladser medvirke, uden at den pågældende kommune er aktiv part.

Man kan som arbejdsgiverne abonnere på CykelScore som et sundhedskoncept, således at de definerer deres egen præmiepulje.

Konceptet rummer mulighed for, at man kan opstille cykelture, hvor deltagerne skal forbi bestemte checkpoints/virtuelle zoner i enten en tilfældig eller en fast rækkefølge. På den måde kan de sidestilles med de store motionsløb og orienteringsløb, og såvel tilmeldinger som registreringer vil være fuldt automatiserede.

Bike the Track – Track the Bike

Projektet danner desuden udgangspunkt for et EU projekt 2012 - 2015, som vil udbrede konceptet til mange lande. Projektet har 9 europæiske partnere og mindst 10 følgebyer. Fredericia skal både deltage som demonstrationsby og som ekspert for de øvrige byer.

Projektet Bike the Track – Track the Bike skal reducere energiforbruget ved fritidsture, særligt for børnefamilier. Disse erfaringer kan videreføres i andre byer og lande i EU.

Alle danske kommuner, skoler og virksomheder har allerede nu mulighed for at komme med i CykelScore – læs mere på www.CykelScore.dk